

# Sunflower Solar

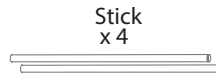
## 7841



Solar head  
with bulb  
x 2



Stick  
connector  
x 2



Stick  
x 4



threaded  
connector  
x 4



Stake  
x 2

### NL Hoe werkt een Solarlamp:

Solar verlichting zet zonlicht om in elektriciteit. In het artikel zit een oplaadbatterij welke door zonlicht wordt opgeladen en indien de zon onder is zal ontladen doordat de LED's de opgeslagen energie gaan gebruiken. Het artikel is voorzien van een infraroodsensor waardoor het artikel automatisch in zal schakelen indien het donker begint te worden en het artikel uit zal schakelen indien er voldoende licht is.

Kies voor Solar verlichting altijd een zonnige plek met veel direct zonlicht zodat het artikel goed kan opladen.

#### Assembleer het artikel volgens de instructies.

Na het assembleren van het artikel kan u deze op de locatie gaan plaatsen. Gebruik geen hamer om het artikel te plaatsen. Indien de bodem te hard is, maak deze dan zachter door deze nat te maken.

### EN How does a solar light work:

Solar lighting converts sunlight into electricity. The article contains a charging battery that is charged by sunlight and will discharge when the sun has set because the LEDs will use the stored energy. The article is equipped with an infrared sensor so that the article will automatically switch on when it starts to get dark and the article will switch off when there is sufficient light.

Always choose a sunny spot with plenty of direct sunlight for so that the item can charge properly. The burning time of the item is partly determined by the daily weather, season and choice of location of the item.

#### Assemble the product according to the instructions.

After assembling the product it can be installed on the chosen location. Do not use a hammer to place the item. If the soil is too hard, soften it by wetting it.

### DE Wie funktioniert eine Solarlampe:

Solarbeleuchtung wandelt Sonnenlicht in Strom um. Der Artikel enthält einen Ladeakku, der durch Sonnenlicht aufgeladen wird und sich bei Sonnenuntergang entlädt, da die LEDs die gespeicherte Energie nutzen. Der Artikel ist mit einem Infrarotsensor ausgestattet, sodass sich der Artikel automatisch einschaltet, wenn es dunkel wird, und sich ausschaltet, wenn ausreichend Licht vorhanden ist.

Wählen Sie für die Solarbeleuchtung immer einen sonnigen Ort mit viel direkter Sonneneinstrahlung, damit das Gerät ordnungsgemäß aufgeladen werden kann. Die Brenndauer des Artikels wird teilweise vom täglichen Wetter, der Jahreszeit und der Wahl des Standorts des Artikels bestimmt.

#### Bauen Sie den Artikel gemäß der Anleitung zusammen.

Nach dem Zusammenbau des Artikels können Sie zum Standort gehen. Verwenden Sie zum Platzieren des Gegenstands keinen Hammer. Wenn der Boden zu hart ist, können Sie es durch Befeuchten weicher machen.

### FR Comment fonctionne une lampe solaire ?

Les lampes solaires convertissent la lumière du soleil en électricité. L'article contient une batterie qui est chargée par la lumière du soleil et qui se décharge lorsque le soleil se couche, car les LED utilisent l'énergie stockée. L'article est équipé d'un capteur infrarouge qui s'allume automatiquement lorsqu'il fait crépuscule et s'éteint lorsque la lumière est suffisante.

Pour l'éclairage solaire, choisissez toujours un endroit ensoleillé avec beaucoup de lumière directe pour permettre à l'article de se charger correctement. La durée d'éclairage de l'article est en partie déterminée par les conditions météorologiques quotidiennes, la saison et le choix de l'emplacement de l'article.

#### Assemblez l'article conformément aux instructions.

Après avoir assemblé l'article, vous pouvez le placer sur l'emplacement. N'utilisez pas de marteau pour placer l'article. Si la base est trop dure, il faut l'assouplir en le mouillant.

Zet de verlichting aan, middels de aan/uit knop. **(A)**

Bevestig de stok, middels de wartel. **(B)**

Indien u het artikel 'hoog' wilt toepassen, plaats dan ook de tweede stok met behulp van het verbindingstuk. **(C)**

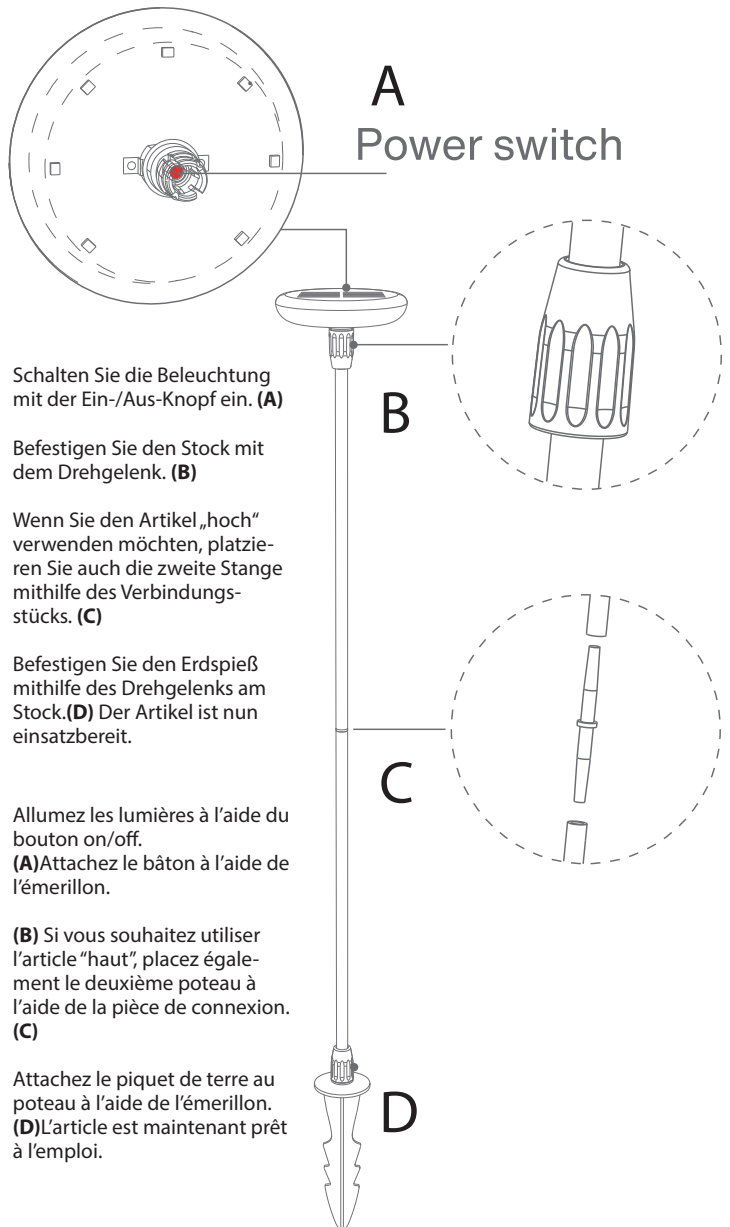
Bevestig de grondspie aan de stok middels de wartel. **(D)**  
Het artikel is nu klaar voor gebruik.

Turn on the lighting using the on/off button. **(A)**

Attach the stick using the swivel. **(B)**

If you want to use the item 'high', also place the second pole using the connecting piece. **(C)**

Attach the ground spike to the stick using the swivel. **(D)**  
The item is now ready for use.



Schalten Sie die Beleuchtung mit der Ein-/Aus-Knopf ein. **(A)**

Befestigen Sie den Stock mit dem Drehgelenk. **(B)**

Wenn Sie den Artikel „hoch“ verwenden möchten, platzieren Sie auch die zweite Stange mithilfe des Verbindungsstücks. **(C)**

Befestigen Sie den Erdspieß mithilfe des Drehgelenks am Stock. **(D)** Der Artikel ist nun einsatzbereit.

Allumez les lumières à l'aide du bouton on/off. **(A)** Attachez le bâton à l'aide de l'émerillon.

**(B)** Si vous souhaitez utiliser l'article "haut", placez également le deuxième poteau à l'aide de la pièce de connexion. **(C)**

Attachez le piquet de terre au poteau à l'aide de l'émerillon. **(D)** L'article est maintenant prêt à l'emploi.

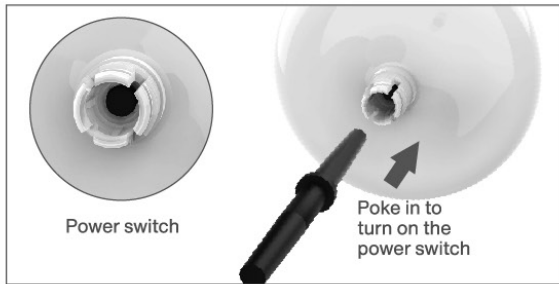


De tekeningen zijn slechts ter illustratie. Het model van de lamp kan afwijkend zijn. Die Zeichnungen sind nur zur Illustration. Sie können in Modell der Lampe variieren. The drawings are for illustrative purposes only. They may vary in model of the lamp. Les dessins ne sont donnés qu'à des fins d'illustration. Elles peuvent varier dans le modèle de la lampe.

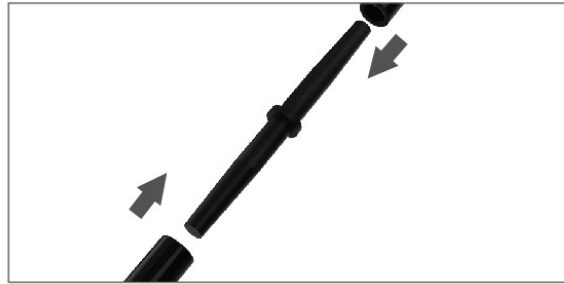
WWW.KS-VERLICHTING.NL



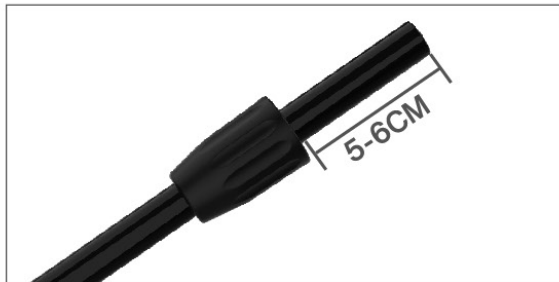
## INSTALLATION



1. Use the stick connector to open the power switch through the mounting hole of the lampshade before installation.



2. Connect two sticks together by a stick connector.



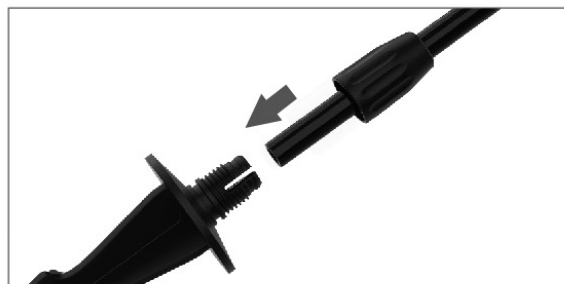
3. Insert the two threaded connectors into the ends of the stick about 5-6cm.



4. Insert the stick into the lampshade to the end.



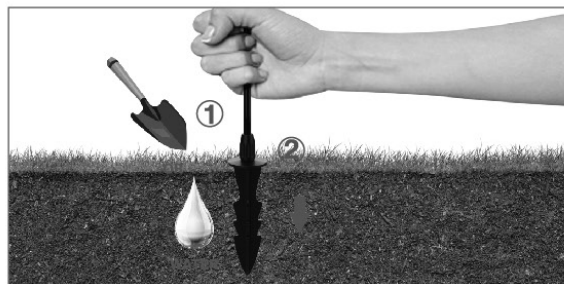
5. Rotate to attach the threaded connector to the lampshade so that the stick cannot be pulled out.



6. Insert the other end of the stick into the ground stake to the end.



7. Rotate to attach the threaded connector to the ground stake in order that the stick cannot be pulled out.



8. To avoid damaging the product, please loosen or moisten the soil before installing the lamps in places with direct sunlight and no shadows.

### Onderhoud / Maintenance

#### Belangrijk / Important / Achtung / Important

Recycle batterijen in overeenstemming met de lokale, nationale regelgeving  
Dispose batteries in accordance to local, state and federal regulations  
Entsorgen Sie Batterien gemäß den örtlichen, staatlichen und bundesstaatlichen Vorschriften  
Recycler les piles conformément aux réglementations locales et nationales.

#### Reinigen / Cleaning / Reinigung / Nettoyage

Maak het solar paneel regelmatig schoon met een natte doek, gebruik geen schoonmaak- en schuurmiddelen.  
Clean the solar panel regularly with a damp cloth, do not use chemicals or abrasives.  
Reinigen Sie das Solarpanel regelmäßig mit einem feuchten Tuch, verwenden Sie keine Reinigungs- oder Scheuermittel.  
Nettoyez régulièrement le panneau solaire à l'aide d'un chiffon humide, n'utilisez pas d'agents nettoyants ou abrasifs.